

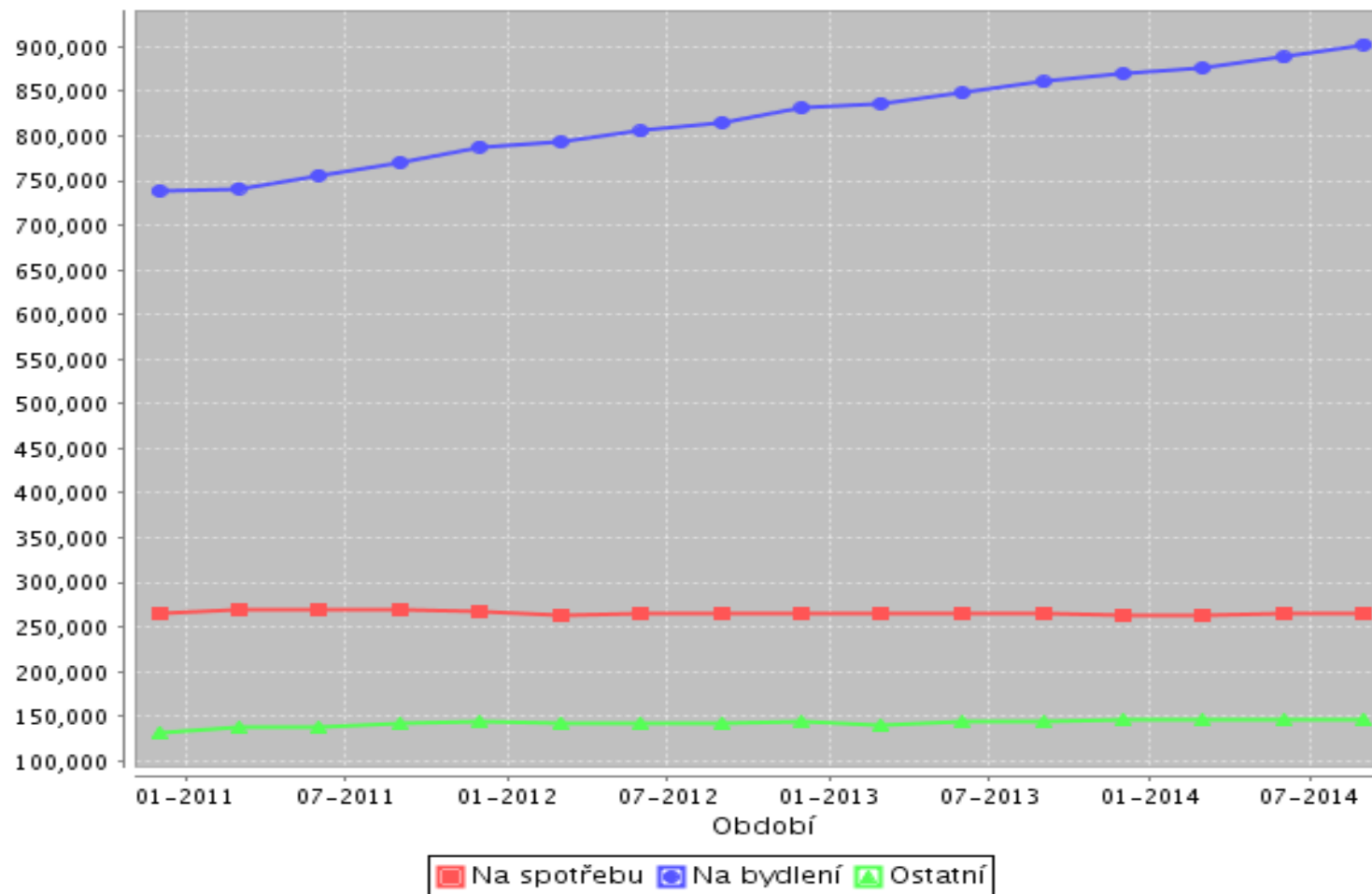
**Panelová diskuze na téma dopadů
ekonomických problémů korporátních
dlužníků na dlužníky oblasti retailu**

Restrukturalizační fórum roku 2014

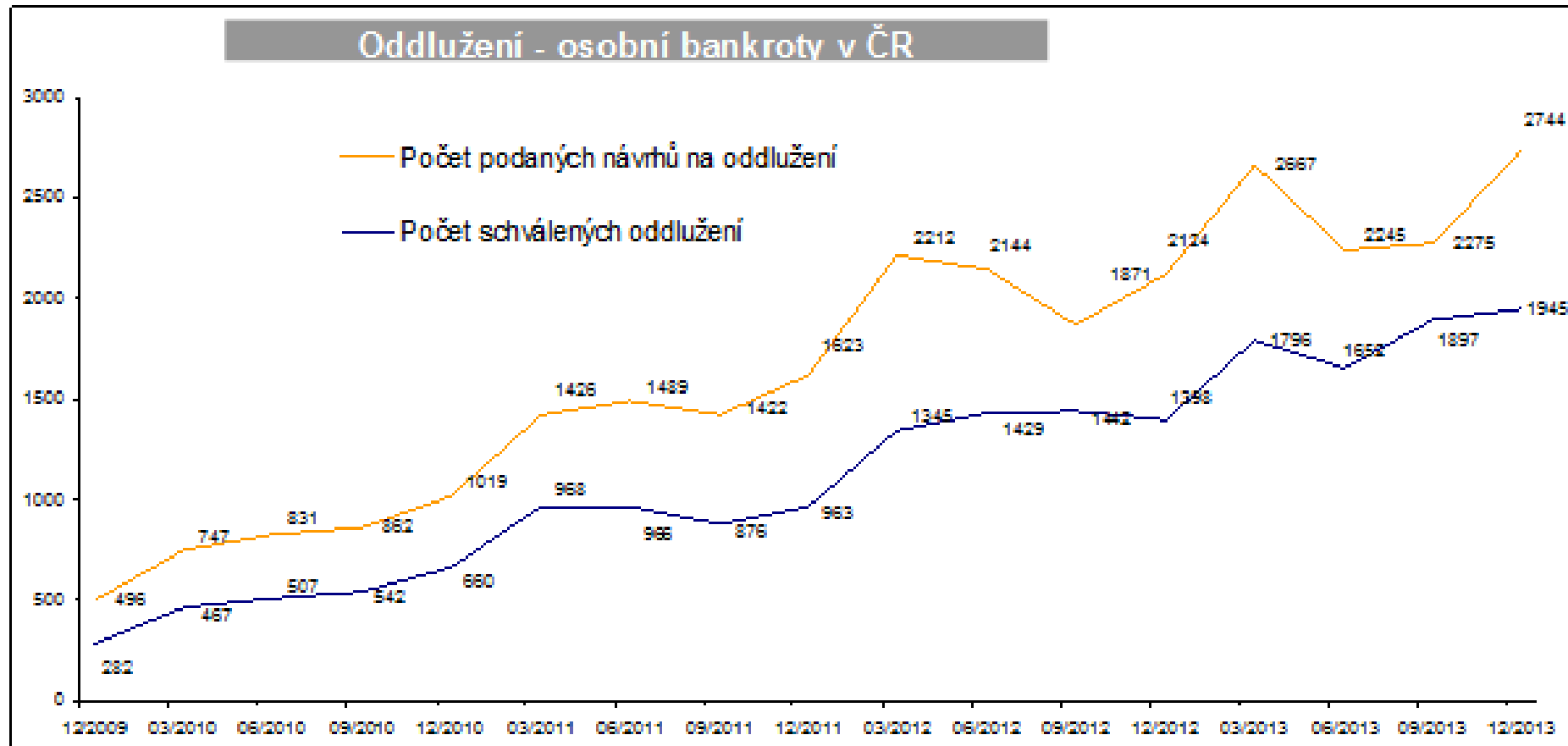
Praha, 11.listopadu 2014

Zadlužení domácností

CELKOVÉ zadlužení domácností (v mil. Kč)

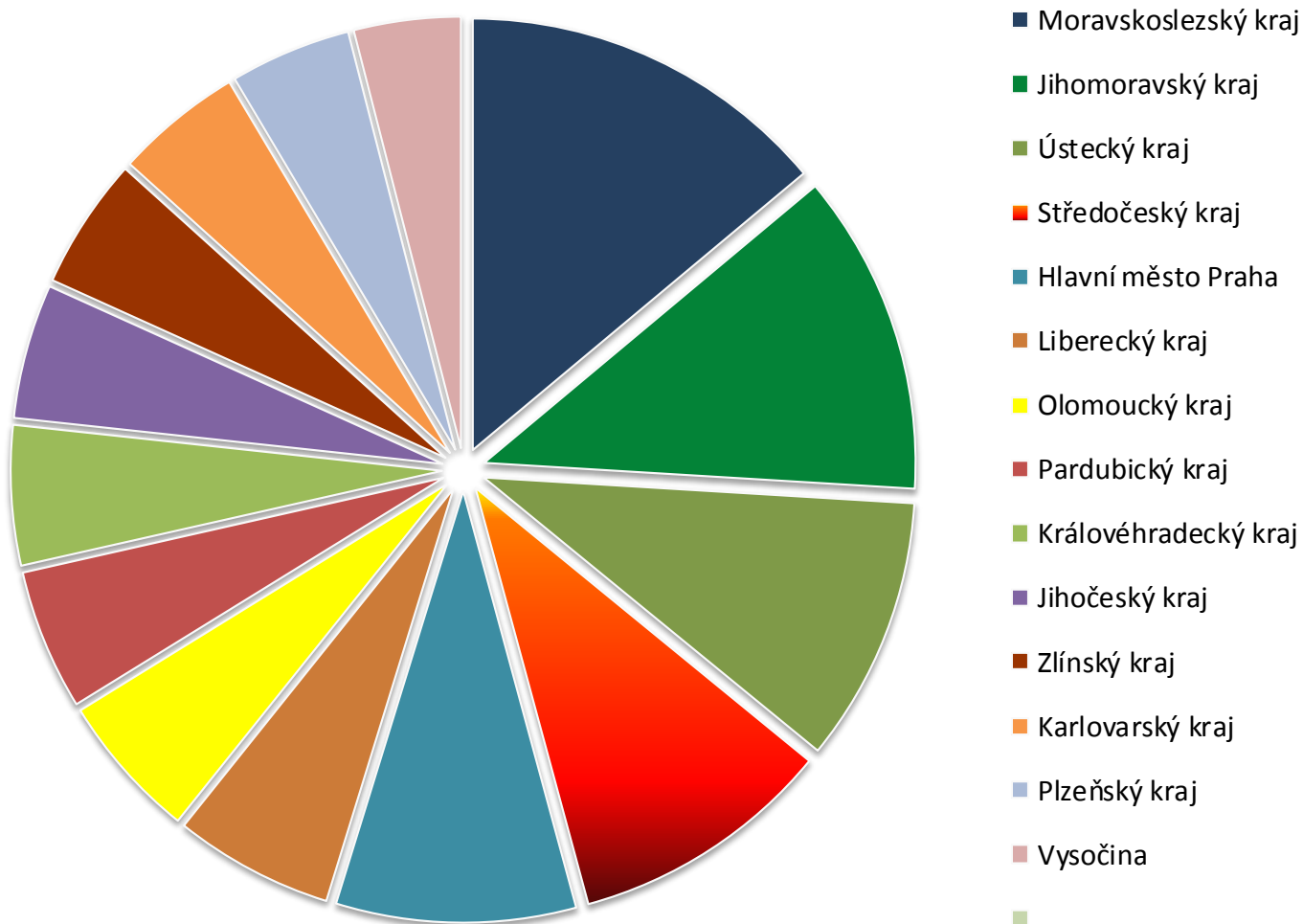


Oddlužení – osobní bankroty v ČR



Zdroj: Insolvenční rejstřík, Creditreform

Rozložení dlužníků podle krajů



Délka soudního řízení

Délka soudního řízení (doba mezi zahájením řízení a jeho pravomocným skončením)	ČR celkově	Jihočeský kraj	Plzeňský kraj	Hl. m. Praha	Ústecký kraj
do 6 měsíců	42%	58%	52%	33%	33%
6 - 12 měsíců	24%	23%	26%	27%	25%
12 - 24 měsíců	18%	11%	13%	25%	19%
více jak 24 měsíců	12%	7%	7%	14%	21%

Délka exekučního řízení

Délka exekučního řízení (doba mezi zahájením řízení a jeho skončením z důvodu zaplacení)	ČR celkově	Hl. m. Praha	Vysočina	Moravskoslezský kraj	Olomoucký kraj
do 6 měsíců	9%	11%	11%	7%	8%
6 - 12 měsíců	12%	14%	12%	9%	10%
12 - 24 měsíců	12%	15%	12%	10%	9%
více jak 24 měsíců	66%	60%	65%	71%	70%